

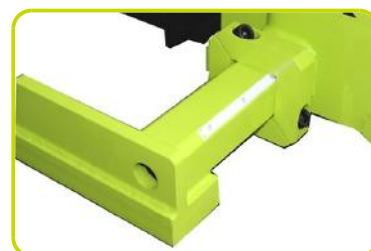
# TX 10/16 STRADDLE

## THE RAISING POWER



### TX STRADDLE

The main feature of the Straddle series, which is available for the TX models, is the possibility to adjust the forks and the clamps for great versatility in the handling of loads of different sizes.



### START KEY AND BATTERY CUT-OFF (ISOLATOR) SWITCH

The start key on the TX stacker performs a double function:

- switches the stacker on/off;
- is an emergency control, i.e. it completely stops battery power supply and thus prevents the lifting of forks.



### FOOT BRAKE

The foot brake, which is available on the MX and TX machines, performs the parking brake function.



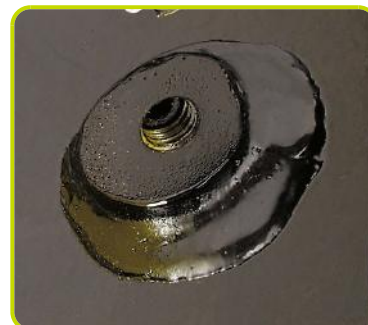
## TILLER

- The plastic cover increases the ergonomic character of the handle thus rendering the raising and transport operations even "lighter".
- The 3-position control lever (down, neutral, up) is positioned on the steering wheel to foster manoeuvrability.



## ADJUSTABLE BUFFERS

The TX 12 version is equipped with adjustable buffers that minimize possible oscillation during lifting.



## Descriere

1.1 Producător			LIFTER
1.3 Comandă			Manual
1.4 Poziție operare			Pedestru
1.5 Capacitate maximă	Q	Kg	1000
1.6 Distanța la centrul de aplicare al sarcinii	c	mm	600
1.8 Sarcina de la osie la capătul furcilor	x	mm	755
1.9 Ampatament	y	mm	1130

## Greutăți

2.1 Greutate de operare (acumulator inclus)		Kg	415
2.2 Sarcină osie, încărcare pe spate		Kg	962
2.2 Sarcină osie, încărcare pe față		Kg	453
2.3 Sarcină osie, liber față		Kg	270
2.3 Sarcină osie, liber spate		Kg	145



## Cauciucuri/Șasiuri

3.1	Cauciucuri: roți direcție		NOT APPLICABLE
3.1	Cauciucuri: roți stabilizatoare - Față		RUBBER
3.1	Cauciucuri: transportoare cu role		NYLON
3.3	Mărime cauciuc: transportoare cu role - Diametru	mm	82
3.3	Mărime cauciuc: transportoare cu role - Lățime	mm	70
3.4	Mărime cauciuc: roți stabilizatoare față - Diametru	mm	200
3.4	Mărime cauciuc: roți stabilizatoare față - Lățime	mm	50
3.5	Dimensiune cauciuc: roti spate	nr	2
3.6	Ecartament, față	b10 mm	620
3.7	Ecartament, spate minim	b11 mm	1080
3.7	Ecartament, spate maxim	b11 mm	1387

## Dimensiuni

4.2	Înălțime, catarg coborât	h1 mm	1970
4.3	Înălțime de lucru fără încărcătură	h2 mm	1510
4.4	Înălțime stivuitor	h3 mm	1510
4.5	Înălțime, catarg ridicat	h4 mm	2045
4.9	Înălțime manetă în poziția de deplasare, max	h14 mm	1080
4.15	Înălțime, coborât	h13 mm	35
4.19	Lungime globală	l1 mm	1640
4.20	Distanța până la suprafața frontală a furcilor	l2 mm	640
4.21	Lățime globală minimă	b1 mm	750/1199
4.21	Lățime globală maximă	b1 mm	750/1504
4.22	Dimensiuni furcă - grosime	s mm	35
4.22	Dimensiuni furcă - Lățime	e mm	100
4.22	Dimensiuni furcă - Lungime	l mm	1000
4.24	Lățime furcă transpalet	b3 mm	825
4.25	Distanța maximă între furci	b5 mm	790
4.25	Distanța minimă între furci	b5 mm	230
4.26	Distanța între picioare, min	b4 mm	965
4.26	Distanța între picioare, max	b4 mm	1270
4.32	Gardă la sol și mijloc ampatament	m2 mm	40
4.34	Lățime culoar	Ast mm	2588
4.35	Rază de virare	Wa mm	1790

## Performante

5.10	Frână de serviciu		NOT APPLICABLE
------	-------------------	--	-------------------

## Motoare electrice

8.4	Nivel sonor la nivelul urechii șoferului	dB(A)	67
-----	--	-------	----

